


Berufliche Hochschule Hamburg (BHH)

Wesentliche Informationen für Unternehmen

1. Studium oder Ausbildung?
2. BHH – was ist neu?
3. Ein „echter“ Bachelor?
4. Wie ist die Struktur der studienintegrierenden Ausbildung?
5. Wie sieht die Vertragsgestaltung aus?
6. Welche Kosten kommen auf uns zu?
7. Was sind die Vorteile?
8. Wie können wir mitmachen?

- † Deutlich mehr als die Hälfte der Schulabsolventinnen und Schulabsolventen haben eine Hochschulzugangsberechtigung
 - † Hohe Studien- und Ausbildungsabbrecherquote, auch wegen falscher Vorstellungen von Studium und Ausbildung
 - † Diejenigen, die mit Abitur eine duale Ausbildung absolvieren, verlassen die Unternehmen häufig direkt nach dem Abschluss, um ein Studium aufzunehmen
 - † Spürbare Zurückhaltung von Abiturientinnen und Abiturienten bei Erstwahl Ausbildung
-  Studium oder Ausbildung? Jetzt geht beides! Mit einer studienintegrierenden Ausbildung an der BHH

- ‡ Ausbildungsabschluss und Bachelor: zwei vollwertige Abschlüsse in nur vier Jahren
- ‡ Verzahnung der Lehrpläne: Vermeidung von Doppelungen
- ‡ das Beste aus drei Welten:
 1. anspruchsvolle praktische Fertigkeiten im Lehrbetrieb
 2. breites Wissen über das gesamte Berufsfeld in der Berufsschule
 3. akademische Kompetenzen und wissenschaftliche Methoden in der Hochschule
- ‡ Coaching hilft bei der Entscheidung nach anderthalb Jahren, ob ein Doppelabschluss oder ausschließlich die Ausbildung beendet wird.
- ‡ Keine Studiengebühren für die Unternehmen oder die Lernenden
- ‡ Lernende erhalten von Beginn an eine Ausbildungsvergütung

Bildungsgänge zum Start der BHH (Wintersemester 2021/22)

	Kaufmännischer Bereich	Gewerblich-technischer Bereich
Ausbildungsberufe	Industriekaufleute, Bankkaufleute, Kaufleute für Marketingkommunikation	Fachinformatikerinnen und Fachinformatiker
Studiengänge	BWL	Informatik

Weiteres Vorgehen:

Mit den Erfahrungen aus den ersten Entwicklungsprozessen werden weitere kaufmännische und nicht-kaufmännische Berufe und Studiengänge in die Bildungsgangentwicklung einbezogen. Ein besonderes Augenmerk liegt dabei auf den gewerblich-technischen bzw. handwerklichen Berufen.

3. Ein „echter“ Bachelor?

- † Ein Bachelorabschluss an der BHH besitzt die gleiche Wertigkeit wie ein entsprechender Abschluss an anderen Hochschulen. Durch die mit dem Studium verschränkte Ausbildung gewinnt der Bachelor zusätzlich an Attraktivität.
- † Die BHH ist eine Hochschule nach dem Hamburgischen Hochschulgesetz und sie erfüllt alle Bedingungen, die für die Wissenschaft in der Freien und Hansestadt gelten.
- † Die Studiengänge sind offiziell akkreditiert: Mit einem Bachelor der BHH erlangen die Absolventinnen und Absolventen die gleichen Rechte wie an anderen Hochschulen. Ein (berufsbegleitendes) Masterstudium ist möglich.
- † Qualität wird großgeschrieben: Mit den Ideen für das Qualitätsmanagement hat das Hamburger Institut für Berufliche Bildung (HIBB) mit der BHH als Verbundpartnerin erfolgreich am Innovationswettbewerb InnoVET des Bundesministeriums für Bildung und Forschung (BMBF) teilgenommen. Ziel von InnoVET ist die Förderung neuer Konzepte für exzellente berufliche Bildung.

4. Wie ist die Struktur der studienintegrierenden Ausbildung?

- † Ausbildung und Studium von Anfang an parallel im Konzept der BHH angelegt
- † Für den Bachelorabschluss sind insgesamt 180 ECTS-Leistungspunkte (LP) erforderlich, wobei ein LP einem Umfang von 25 Zeitstunden entspricht
- † Leistungen werden an allen drei Lernorten erbracht und gegenseitig anerkannt
- † In den ersten 3 Jahren jeweils: 14 Wochen Berufsschule, 26 Wochen betriebliche Praxis und 6 Wochen Hochschule
- † Regelmäßige Einzeltage für Seminare sowie flexible Selbstlernzeiten
- † Zusammenhängende Blöcke an den drei Lernorten ermöglichen leichte Organisation
- † Sechs Wochen Urlaub/Feiertage
- † Das vierte Jahr: ca. Hälfte Betrieb und Hälfte Hochschule
- † Die Präsenzzeit der Lernenden im Betrieb entspricht im Umfang der Präsenzzeit im Rahmen einer auf 2,5 Jahre verkürzten Ausbildung

Präsenzzeiten im Rahmen der studienintegrierenden Ausbildung an der BHH



Zeit im Betrieb

davon pro Jahr 2 individuell wählbare Wochen Hochschullernzeit und bis zu 6 Wochen Urlaub/Feiertage



Zeit in der Hochschule

Prüfungen in der Regel am Ende der zusammenhängenden Hochschulphasen bzw. Seminarsequenzen



Zeit in der Berufsschule

Prüfungen in der Regel am Ende der zusammenhängenden, siebenwöchigen Berufsschulphasen

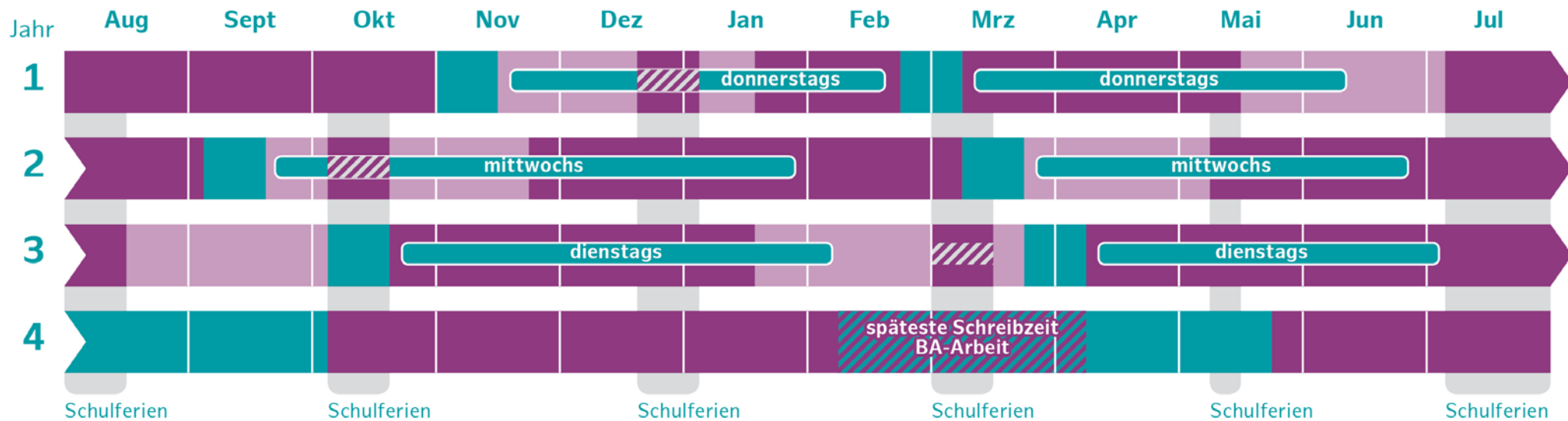


empfohlene Urlaubszeit



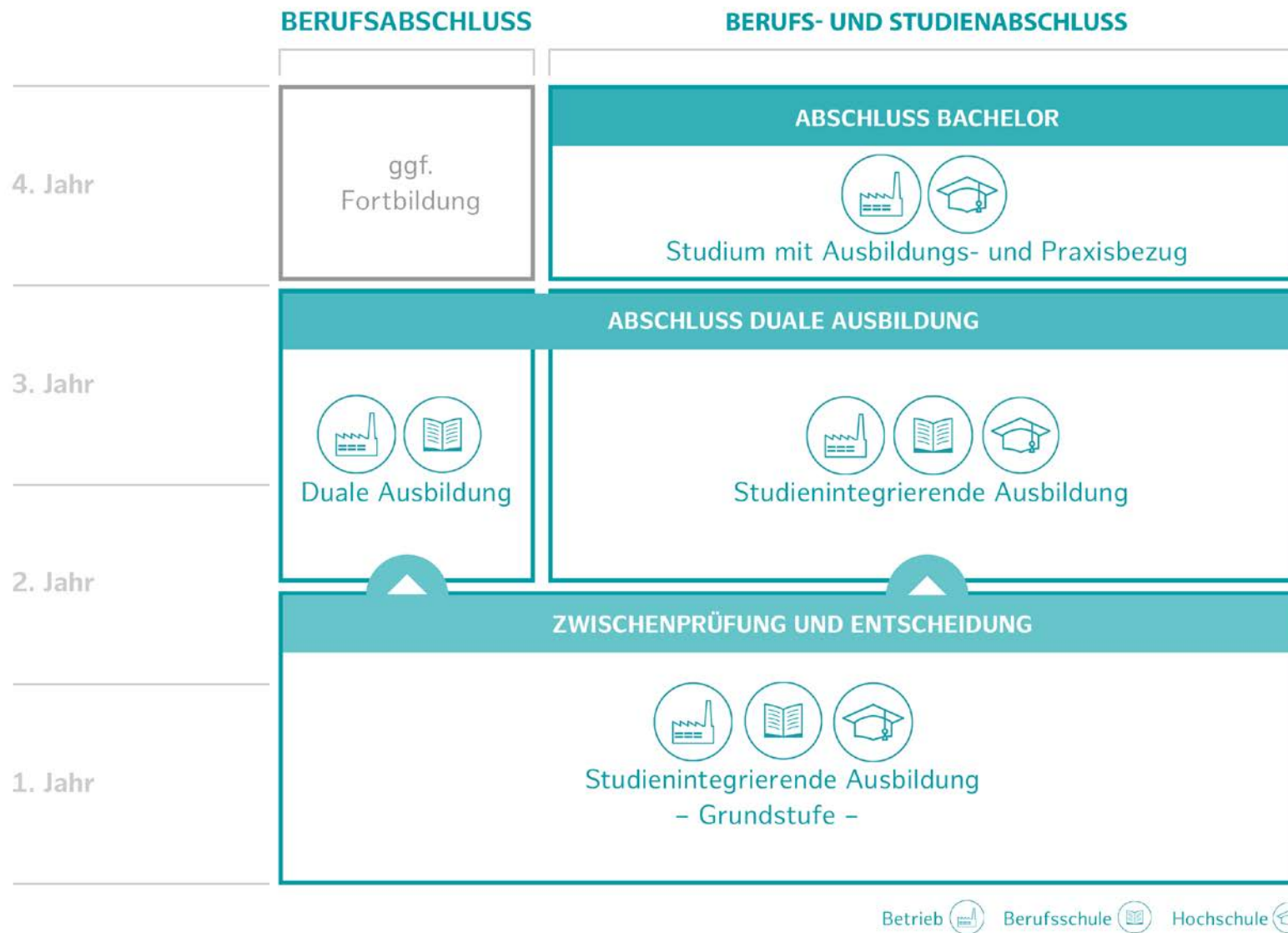
Seminarnachmittage, einmal wöchentlich

Sequenz von bis zu 14 Seminarnachmittagen an der Hochschule



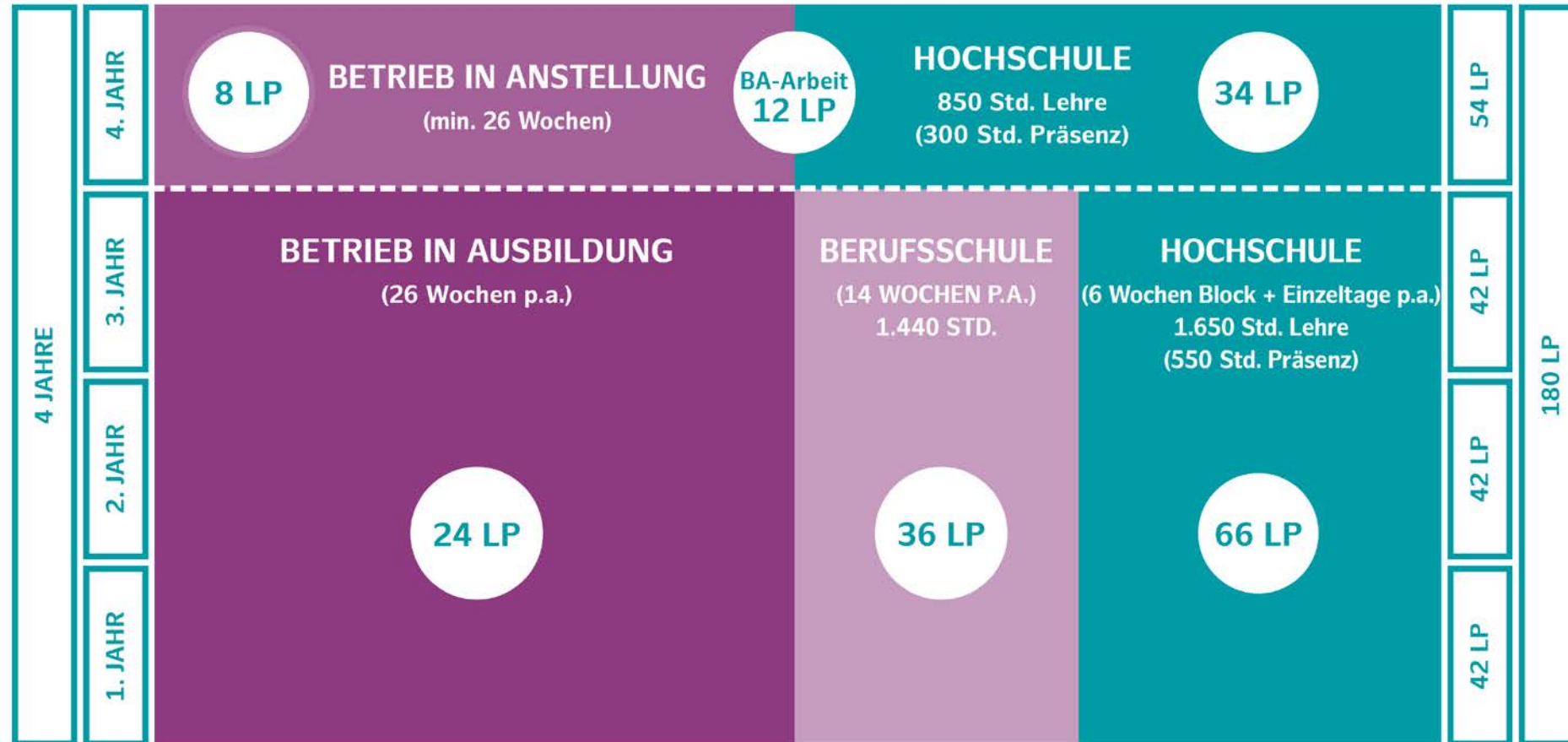
Die Festlegung der Blöcke impliziert eine Anpassung der innerbetrieblichen Organisation der Ausbildung.

4. Wie ist die Struktur der studienintegrierenden Ausbildung?



4. Wie ist die Struktur der studienintegrierenden Ausbildung?

zeitliches Ausbildungs- und Studienmodell



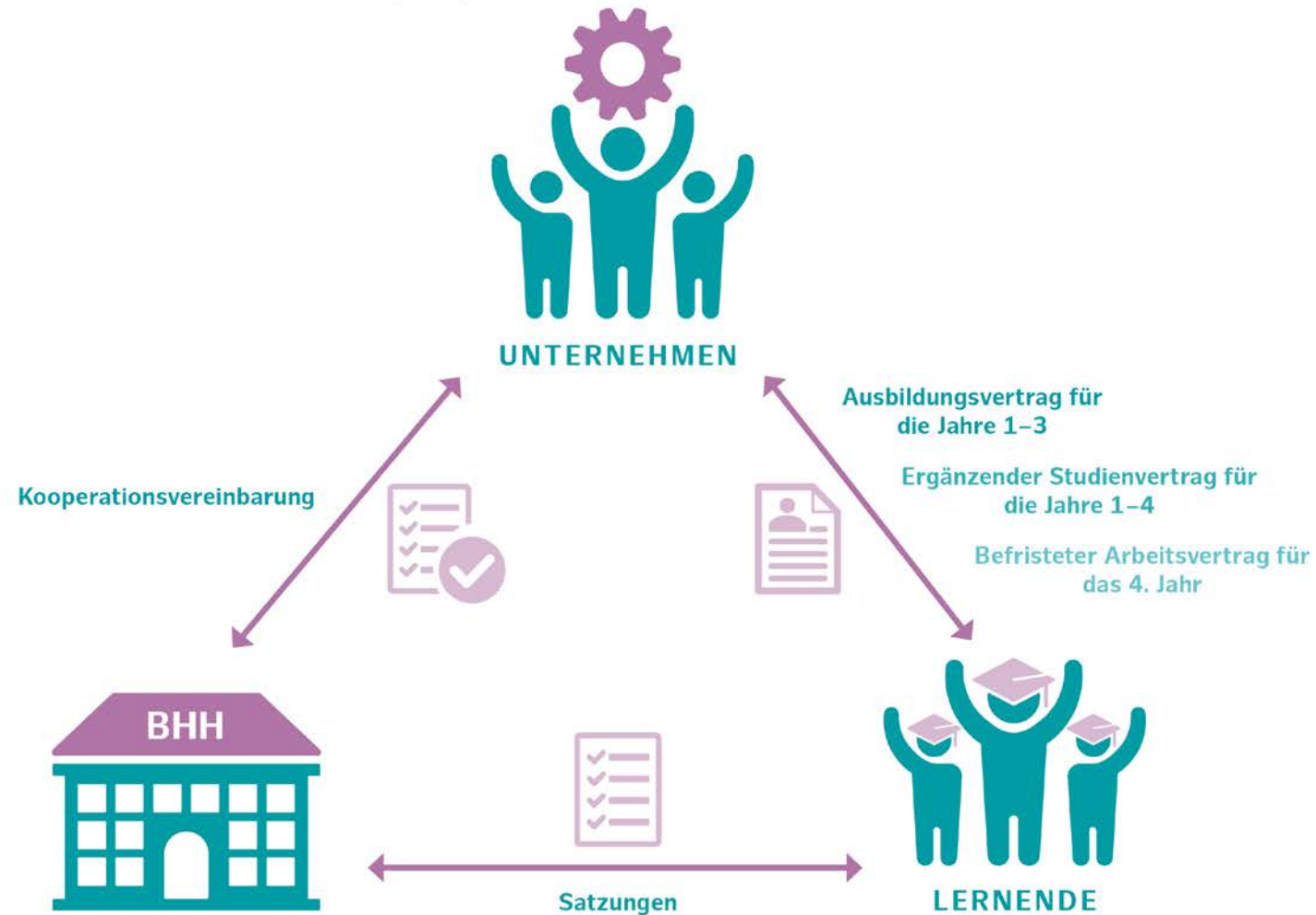
Die Präsenzzeit der Lernenden im Betrieb entspricht im Umfang der Präsenzzeit im Rahmen einer auf 2,5 Jahre verkürzten Ausbildung.

Vertragliche Aspekte:

- † Eine Kooperationsvereinbarung zwischen BHH und Unternehmen bildet den Rahmen.
- † Die Unabhängigkeit der Unternehmen bei ihrer Bewerberauswahl bleibt erhalten (geeignete Person mit Hochschulzugangsberechtigung).
- † Die Lernenden erhalten einen Ausbildungsvertrag für die Jahre 1 bis 3 sowie einen befristeten Arbeitsvertrag für das 4. Jahr.
- † Ein Studienvertrag zwischen Betrieb und Lernenden ergänzt von Jahr 1 bis 4 um die Regelungen zum 3. Lernort (Hochschule).

5. Wie sieht die Vertragsgestaltung aus?

VERTRAGSBEZIEHUNGEN DER BERUFLICHEN HOCHSCHULE HAMBURG (BHH)



- ‡ Ausbildungsvergütung für Auszubildende (Jahr1–3)
bzw. Gehalt/Entgelt im 4. Jahr
- ‡ Semesterbeiträge und -gebühren können übernommen werden

Unternehmen

- † Gewinnung und Bindung potenzieller Nachwuchskräfte
- † Keine Studiengebühren
- † Unternehmen wählen Bewerberinnen und Bewerber aus
- † Erschließung neuer Zielgruppen für das Recruiting
- † Erkenntnisgewinn durch Bachelorarbeiten zu betrieblichen Fragestellungen

Schulabsolventinnen und Schulabsolventen

- † Doppelqualifizierung in verkürzter Laufzeit
- † Erfahrungsbasierte Bildungswegentscheidung
- † Keine Studiengebühren, sondern Einkommen von Anfang an
- † Optimale Berufs- und Entwicklungschancen

- † Über den beigefügten Rückmeldebogen für Unternehmen können Sie uns Ihr Interesse signalisieren.

Voraussetzungen für Unternehmen

- † Abschluss einer Kooperationsvereinbarung mit der BHH
- † Ausbildungsberechtigung
- † Bereitschaft, aktiv an der inhaltlichen und organisatorischen Gestaltung der studienintegrierenden Ausbildung mitzuwirken

Voraussetzungen für Schulabsolventinnen und Schulabsolventen

- † Hochschulzugangsberechtigung (z. B. Abitur, Fachabitur)
- † Abschluss eines Ausbildungsvertrags
- † Kein Numerus Clausus

BACHELOR ODER AUSBILDUNG? MACH EINFACH BEIDES!

AB HERBST
2021

Berufliche Hochschule Hamburg
✉ FragenAnBHH@bhh.hamburg.de

- 4 Jahre
- 3 Lernorte
- 2 Abschlüsse
- 1 Nachwuchskraft
- 0 Studiengebühren

BHH BERUFLICHE
HOCHSCHULE
HAMBURG